

НАВИГАТОР ПРОФИЛАКТИКИ

ПАМЯТКА ДЛЯ ПЕДАГОГОВ

СОВРЕМЕННОЕ ДЕТСТВО:



новая социальная ситуация развития детей и подростков

возможности развития и социальные риски

СОЦИАЛЬНЫЕ РИСКИ МОГУТ ПРИВОДИТЬ К ПСИХОЛОГИЧЕСКИМ И ИНЫМ ПРОБЛЕМАМ, В ТОМ ЧИСЛЕ ПРОЯВЛЯЮЩИМСЯ В:

- социально-психологической дезадаптации
- разных видах отклоняющегося поведения

Социально-психологическая дезадаптация – это состояние, осложняющее приспособление к социальной среде. Может предшествовать проявлениям отклоняющегося поведения или быть его следствием.

Отклоняющееся (девиантное) поведение – это постоянно, стойко повторяющееся поведение, не соответствующее общепринятым социальным нормам и наносящее ущерб самому человеку, окружающим людям и имуществу.

ВИДЫ ДЕВИАНТНОГО ПОВЕДЕНИЯ:

- раннее проблемное (отклоняющееся) поведение
- агрессивное поведение
- суицидальное (в том числе саморазрушающее) поведение
- риск нападения обучающимся на образовательную организацию
- делинквентное поведение
- рискованное поведение
- аддитивное (зависимое) поведение

ЦВЕТОВАЯ ИНДИКАЦИЯ ПРИЗНАКОВ РИСКОВ

Разговоры о рискованном досуге, картинки и фотографии на подобную тематику в социальных сетях, употребление сленга («зацеп», «диггить», «сталкить» и др.), грязная и порванная одежда, ушибы и другие травмы

Нездоровый и/или неопрятный внешний вид, прогулы, плохое самочувствие, запах алкоголя и/или иных психоактивных веществ, картинки, записи, видео- и аудиозаписи в социальных сетях, посвященные алкоголю и наркотикам

Воровство, подлоги, вандализм, поджоги, мошенничество, кражи со взломом, вымогательство, грабежи, мелкое хулиганство, нападения и жестокие действия по отношению к людям или животным, шантаж, принуждение к действиям, жесткие угрозы

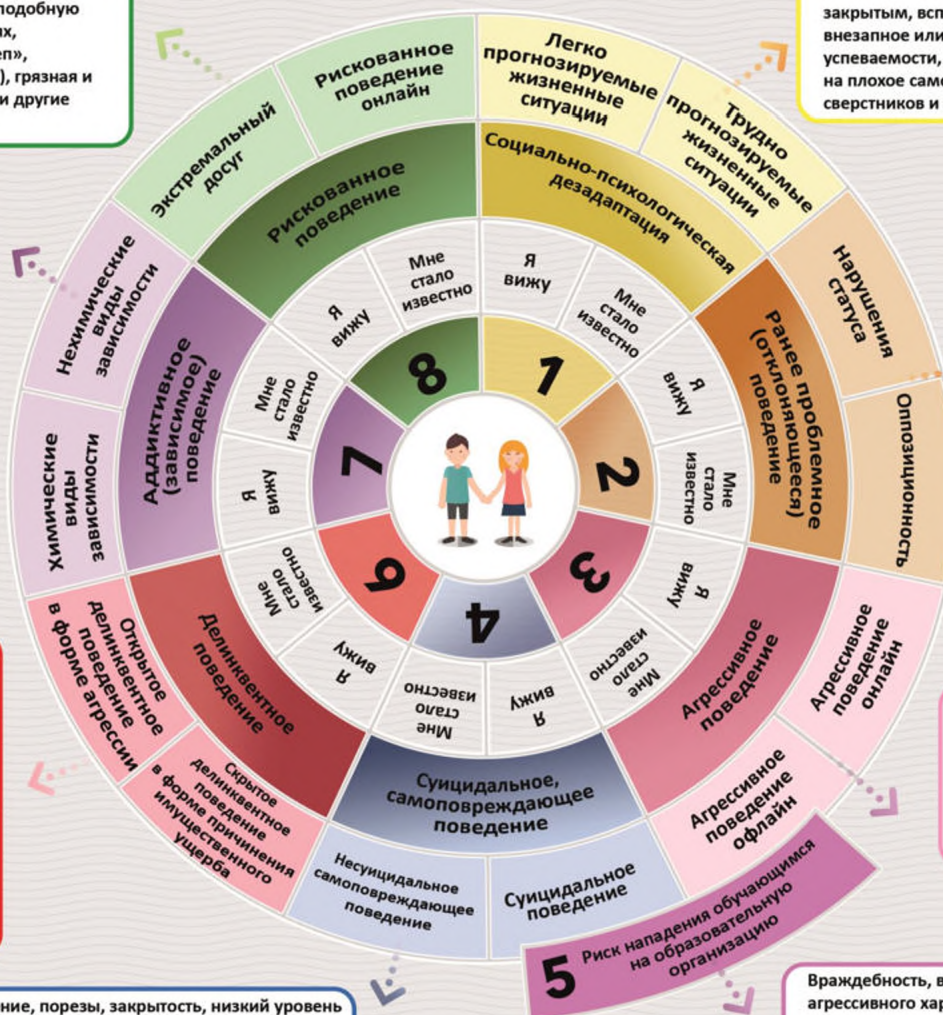
Подавленное настроение, порезы, закрытость, низкий уровень коммуникации, картинки в социальных сетях и записи на депрессивную, суицидальную тематику, участие в соответствующих группах, высказывания или записи на тему смерти, отсутствие желания жить

Резкое изменение поведения (стал более закрытым, вспыльчивым или подавленным), внезапное или постепенное снижение успеваемости, отказы посещать школу, жалобы на плохое самочувствие, избегание сверстников и педагогов

Нарушения правил, школьные прогулы, частые случаи обмана, побег из дома, чрезмерное упрямство, открытое непослушание, обидчивость, гневливость и др., начинающиеся в возрасте от 5 до 8 лет

Систематические крики, удары, драки, повреждение имущества, распространение слухов и сплетен, обидные посты в адрес других в социальных сетях, угрозы, травля

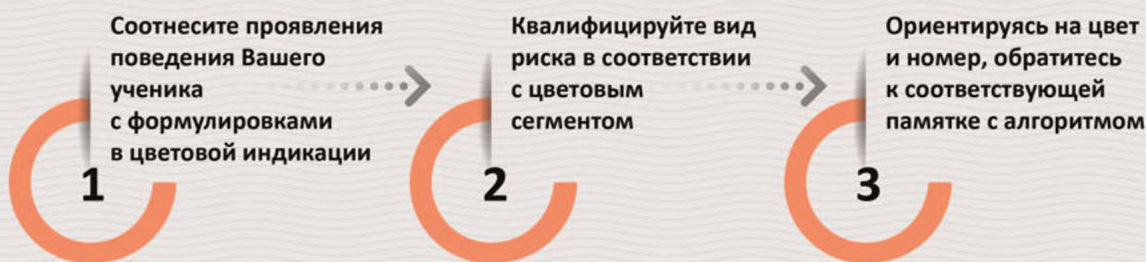
Враждебность, высказывание мыслей агрессивного характера, интерес к агрессивным играм и контенту в Интернете, замкнутость, сниженное настроение, суицидальные высказывания, рисунки, попытки самоповреждения





КАК ПОЛЬЗОВАТЬСЯ ЦВЕТОВОЙ ИНДИКАЦИЕЙ?

Различные виды отклоняющегося поведения обозначены определенным цветом и номером.



Пожалуйста, помните, что отклоняющееся поведение связано с комплексом сочетающихся признаков. Наличие одного или нескольких индикаторов еще не свидетельствует о поведенческих трудностях, а может быть проявлением возрастного кризиса, следствием кризисной стрессовой социальной ситуации в жизни ребенка или случайностью.

ОБЩИЙ АЛГОРИТМ ДЕЙСТВИЙ ДЛЯ ВСЕХ ВИДОВ ОТКЛОНЯЮЩЕГОСЯ ПОВЕДЕНИЯ

Поведение разворачивается непосредственно в Вашем присутствии



1 Действовать незамедлительно по общему алгоритму и специализированному алгоритму, указанному в соответствующей памятке

Поведение известно из других источников (со слов других детей, родителей, педагогов, из официальных документов, либо по косвенным признакам, вызывающим сомнения)



1 Если источник информации надежен, а информация правдива, соотнести ее с признаками, описанными в памятке, далее рекомендуется действовать, согласно общему алгоритму и специализированному алгоритму, указанному в соответствующей памятке



2 Поговорить с ребенком (не давя на него)



5 Обратиться к администрации и специалистам (социальному педагогу, педагогу-психологу) образовательной организации с запросом о предоставлении информации о ресурсах муниципальной/региональной системы помощи и профилактики безнадзорности и правонарушений среди несовершеннолетних



3 Поговорить с родителями или законными представителями ребенка (учитывая семейную ситуацию), понять их позицию, выработать и согласовать совместные действия в рамках оказания помощи в сложившейся ситуации



При необходимости на основании решения психолого-педагогического консилиума:

- 1) рекомендовать родителям или иным законным представителям обучающегося обратиться за помощью в специализированные центры (центры психолого-педагогической, медицинской и социальной помощи (центры ППМС помощи), центры социального обслуживания и др.)
- 2) привлекать специалистов из других органов или учреждений (например, инспектора ПДН ОВД, представителя КДН и ЗП, специалистов центров ППМС помощи, психолого-медико-педагогических комиссий (ПМПК) и других) для работы с ребенком и семьей на базе образовательной организации



4 Инициировать психолого-педагогический консилиум (совместно с администрацией, педагогом-психологом, социальным педагогом, другими учителями и специалистами образовательной организации), определить приоритетные меры оказания комплексной помощи с учетом позиции родителей и согласованных с ними действий, и рассмотреть вопрос о необходимости постановки на профилактический учет, а также этапы реализации программы помощи



7 Провести мониторинг ситуации, оценить динамику изменения ситуации, получить обратную связь от родителей, ребенка и команды специалистов

Мы уверены, что в подобных ситуациях Вы грамотно поступаете, опираясь на собственный педагогический опыт, но предлагаем Вам при необходимости обращаться к этим памяткам в сложных случаях.



КУДА МОЖНО
ОБРАТИТЬСЯ ЗА ПОМОЩЬЮ

КУДА МОЖНО
НАПРАВЛЯТЬ РОДИТЕЛЕЙ:

Всероссийский Детский телефон доверия (бесплатно, круглосуточно)

8-800-2000-122

Психологическое консультирование, экстренная и кризисная психологическая помощь для детей в трудной жизненной ситуации, подростков и их родителей, педагогов и специалистов в организациях Вашего муниципального образования/субъекта Российской Федерации.

- Портал Растимдетей.рф - бесплатная консультационная помощь родителям по вопросам развития, воспитания и образования детей в возрасте от 0 до 18 лет, профилактики социального сиротства.
- Психологический университет для родителей «Быть родителем» - бытьродителем.рф